

# Fonds américain Synergy CI

Série A CAD



EN DATE DU 31 DÉCEMBRE 2025

## APERÇU DU FONDS

Ce fonds investit principalement dans des titres de participation et des titres de participation connexes de sociétés situées dans les pays qui ont signé l'Accord de libre-échange nord-américain (ALENA) (ou l'accord qui le remplacera).

## PROFIL DU FONDS

Date de création	<b>août 1992</b>
CAD Total des actifs nets (\$CA)	<b>121,3 millions \$</b>
En date du 12-31-2025	
VLPP	<b>64,2829 \$</b>
RFG (%)	<b>2,44</b>
En date du 09-30-2025	
Frais de gestion (%)	<b>2,00</b>
Catégorie d'actif	<b>Actions américaines</b>
Devise	<b>\$CA</b>
Placement minimal	<b>500 \$ (initial)/25 \$ (supplémentaire)</b>
Fréquence des distributions	<b>Annuelle</b>
Dernière distribution	<b>0,0920 \$</b>

## Niveau de risque<sup>1</sup>

Faible	Moyen	Élevé
	●	

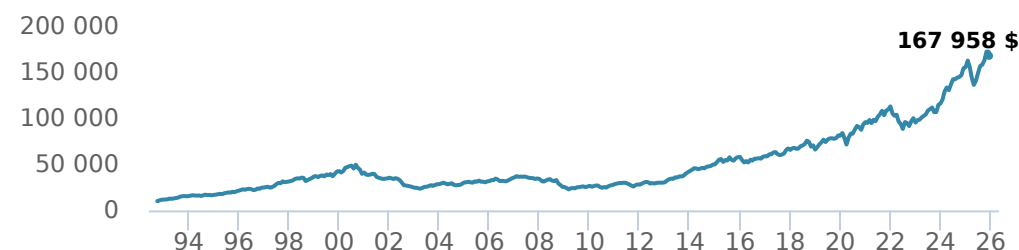
## CODES DE FONDS

A	<b>FAI 622</b>
	<b>FAR ES* 621</b>
	<b>FR ES 1621</b>
E	<b>16060</b>
EF	<b>15060</b>
F	<b>107</b>
I	<b>908</b>
O	<b>18060</b>
P	<b>90182</b>

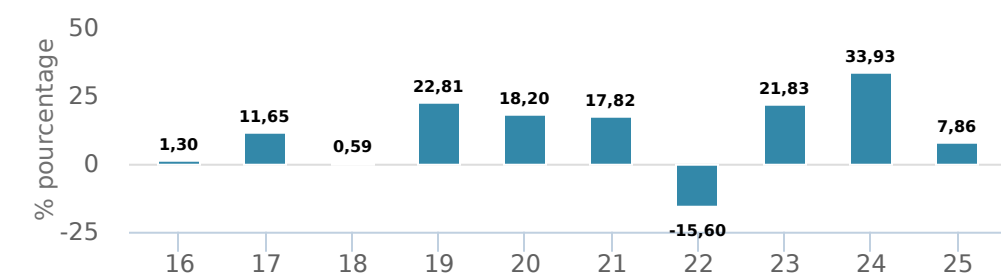
\*Pas de nouveaux achats directement dans les fonds "switch only".

## RENDEMENTS<sup>2</sup>

Croissance d'un placement de 10 000 \$ (depuis la date de création)



Rendement par année civile



Rendements composés annuels moyens

CA	1 mois	3 mois	6 mois	1 an	3 ans	5 ans	10 ans	Création*
7,86 %	-2,65 %	3,09 %	12,50 %	7,86 %	20,73 %	11,84 %	11,20 %	8,83 %

\*Depuis la date de création

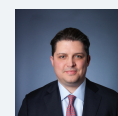
## HISTORIQUE DES DISTRIBUTIONS<sup>3</sup>

Date de paiement	Total
12-18-2009	0,0920
12-19-2008	0,0150
12-17-1999	3,0420
12-30-1994	0,4810
12-31-1992	0,1600

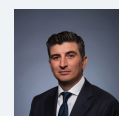
## TARIFS PRÉFÉRENTIELS CI<sup>4</sup>

Montant investi	Réduction combinée des frais
100 000 \$ - 500 000 \$	0,08 %
500 000 \$ - 1 000 000 \$	0,11 %
1 000 000 \$ - 2 500 000 \$	0,21 %
2 500 000 \$ - 5 000 000 \$	0,29 %
5 000 000 \$ et plus	0,41 %

## GESTIONNAIRES



Greg Quickmire



Jeremy Rosa



Peter Hofstra

Remarque : Les données fournies ci-dessus doivent être analysées en tenant compte des dénis de responsabilité apparaissant à la page prochaine.

EN DATE DU 31 DÉCEMBRE 2025

RÉPARTITION DU PORTEFEUILLE<sup>5</sup>

Répartition de l'actif	(%)	Répartition sectorielle	(%)	Répartition géographique	(%)
Actions américaines	<b>88,46</b>	Technologie	<b>49,76</b>	États-Unis	<b>90,17</b>
Actions internationales	<b>7,37</b>	Soins de santé	<b>29,25</b>	Canada	<b>2,44</b>
Actions canadiennes	<b>2,46</b>	Services financiers	<b>9,36</b>	Royaume-Uni	<b>2,20</b>
Espèces et équivalents	<b>1,69</b>	Services aux consommateurs	<b>8,50</b>	Taiwan	<b>1,53</b>
Autres	<b>0,02</b>	Espèces et quasi-espèces	<b>1,69</b>	Iles Caimans	<b>1,47</b>
		Énergie	<b>1,42</b>	Pays-Bas	<b>1,20</b>
		Autres	<b>0,02</b>	Luxembourg	<b>0,97</b>
				Autres	<b>0,02</b>

PRINCIPAUX TITRES<sup>6</sup>

	Secteur	(%)
1. NVIDIA Corp	Informatique	<b>11,20 %</b>
2. Microsoft Corp	Technologie de l'Information	<b>8,74 %</b>
3. Alphabet Inc catégorie A	Technologie de l'Information	<b>6,55 %</b>
4. Amazon.com Inc	Commerce de détail	<b>5,22 %</b>
5. Eli Lilly and Co	Médicaments	<b>5,15 %</b>
6. Thermo Fisher Scientific Inc	Équipements de soins de santé	<b>4,37 %</b>
7. Broadcom Inc	Informatique	<b>3,81 %</b>
8. Intuitive Surgical Inc	Équipements de soins de santé	<b>3,45 %</b>
9. Danaher Corp	Équipements de soins de santé	<b>3,41 %</b>
10. Mastercard Inc catégorie A	Services financiers diversifiés	<b>3,35 %</b>
11. DexCom Inc	Équipements de soins de santé	<b>2,97 %</b>
12. Apple Inc	Informatique	<b>2,88 %</b>
13. Bank of America Corp	Services bancaires	<b>2,71 %</b>
14. Meta Platforms Inc Catégorie A	Technologie de l'Information	<b>2,53 %</b>
15. AstraZeneca PLC - CAAE	Médicaments	<b>2,20 %</b>

Remarque : Les données fournies ci-dessus doivent être analysées en tenant compte des dénis de responsabilité apparaissant à la page prochaine.

<sup>1</sup> Nous déterminons le niveau de risque d'un fonds conformément à une méthode normalisée de classification du risque, fournie dans le Règlement 81-102, laquelle est fondée sur la volatilité historique du fonds, qui est mesurée par l'écart-type de ses rendements sur dix ans. Selon la méthode normalisée, si un fonds offre des titres au public depuis moins de dix ans, l'écart-type d'un fonds de référence ou d'un indice de référence doit se rapprocher raisonnablement de l'écart-type du fonds, pour déterminer le niveau de risque du fonds. Veuillez noter que le rendement historique peut ne pas être révélateur des rendements futurs, la volatilité historique d'un fonds n'est pas une indication de sa volatilité future.

<sup>2</sup> Les fonds communs de placement peuvent comporter des commissions, des commissions de suivi, des frais de gestion et d'autres frais. Veuillez lire le prospectus avant d'investir. Les taux de rendement indiqués correspondent aux rendements globaux historiques composés annuels après déduction des frais payables par le fonds (sauf pour les rendements d'une période d'un an ou moins, qui sont des rendements globaux simples). Ces résultats tiennent compte de la fluctuation de la valeur des titres et du réinvestissement de tous les dividendes et de toutes les distributions, mais ils excluent les frais d'acquisition, de rachat, de distribution et autres frais facultatifs, de même que l'impôt sur le revenu payable par tout détenteur de titre, qui ont pour effet de réduire le rendement. Les fonds communs de placement ne sont pas garantis, leur valeur fluctue fréquemment et les rendements passés pourraient ne pas se répéter.

<sup>3</sup> Veuillez vous référer au prospectus simplifié du fonds pour l'information sur les distributions.

<sup>4</sup> Les réductions des frais offertes dans le cadre du programme Tarifs préférentiels CI s'appliquent aux frais de gestion et d'administration lorsqu'au moins 100 000 \$ d'actifs sont détenus.

<sup>6</sup> Les avoirs du portefeuille sont susceptibles d'être modifiés sans préavis et ne peuvent représenter qu'un faible pourcentage des avoirs du portefeuille. Il ne s'agit pas de recommandations d'achat ou de vente d'un titre particulier.

Ces renseignements ne doivent pas être pris ni interprétés comme un conseil en matière de placement ni comme une promotion ou une recommandation à l'égard des entités ou des titres dont il est question.

Certains énoncés contenus dans la présente sont fondés entièrement ou en partie sur de l'information fournie par des tiers; CI a pris des mesures raisonnables afin de s'assurer qu'ils sont exacts.

Les taux de rendement qui apparaissent dans le tableau sont utilisés uniquement pour illustrer les effets du taux de croissance cumulé et ne sont pas destinés à refléter les valeurs futures des fonds communs ou les rendements sur les placements dans des fonds communs.

Le graphique « Croissance de 10 000 \$ investis » illustre la valeur finale d'un placement hypothétique de 10 000 \$ dans des titres à la fin de la période de placement indiquée et ne vise pas à refléter les valeurs futures ou les rendements du placement.

Le ratio des frais de gestion (« RFG ») représente le ratio des frais de gestion sur douze mois qui reflète les coûts d'exploitation du Fonds, incluant la TVH, la TPS et la TVQ (à l'exclusion des commissions et des autres frais d'opérations de portefeuille) exprimé en pourcentage de la valeur liquidative moyenne quotidienne pour la période, y compris la quote-part proportionnelle des frais sous-jacents du ou des fonds, le cas échéant. Le RGF est déclaré dans le Rapport de la direction sur le rendement du fonds (« RDRF ») de chaque fonds. Les RDRF sont accessibles dans l'onglet Documents du site Web ci.com.

Gestion mondiale d'actifs CI est le nom d'une entreprise enregistrée de Gestion Mondiale d'Actif CI

©Gestion Mondiale d'Actif CI 2025. Tous droits réservés.

Publié en Janvier 2026